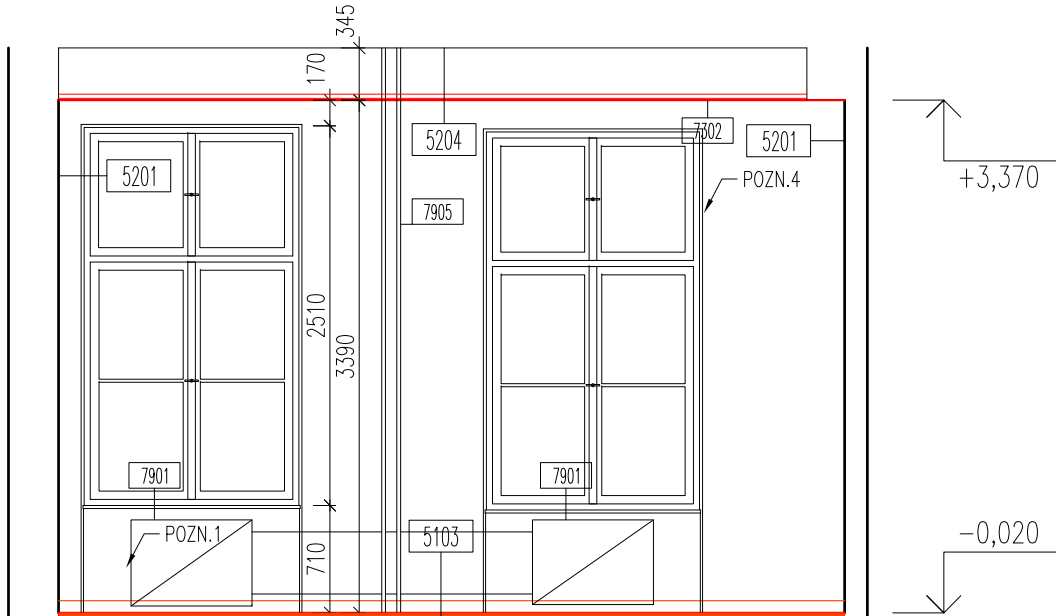
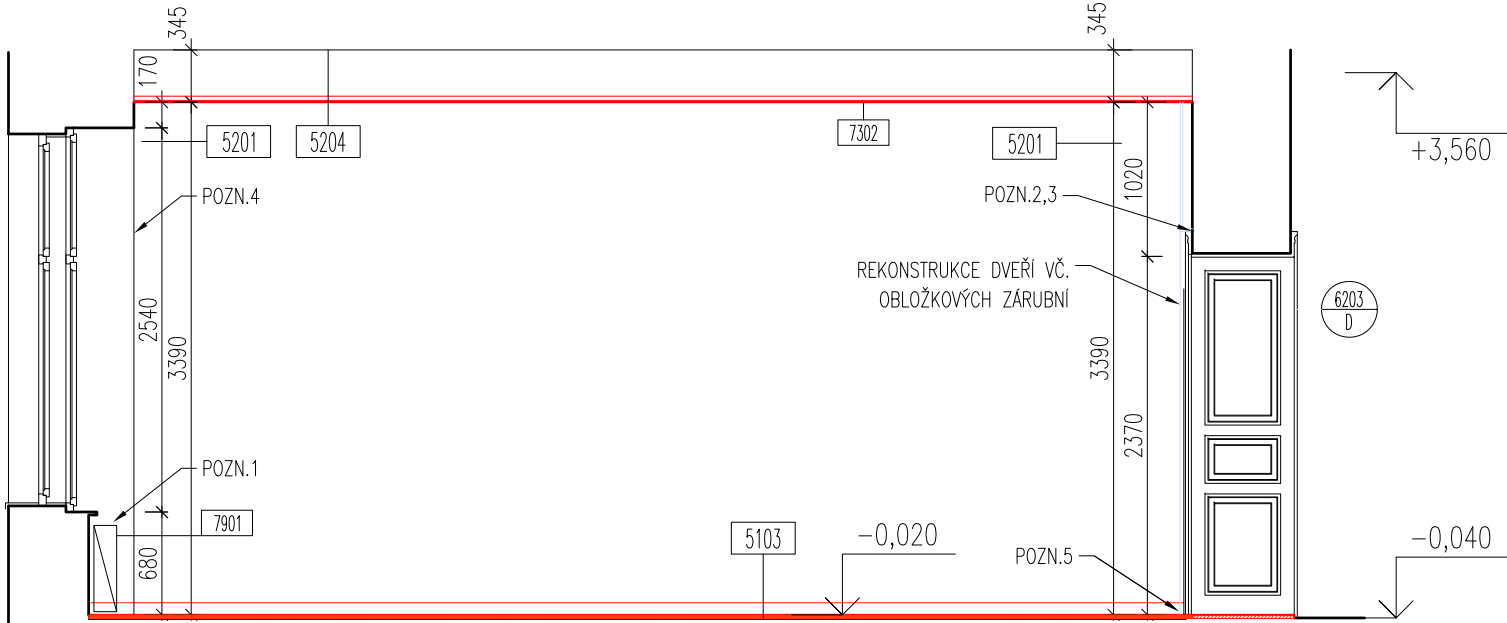


ŘEZY - učebna č.105 výpočetní technika
navrhovaný stav

ŘEZ AA



ŘEZ BB



SPECIFIKACE

- 5100

SKLADBY PODLAH - VIZ. 5100
- 5200

SKLADBY STĚN A STROPŮ - VIZ. 5200
- 6200
L

OZNAČENÍ DVEŘÍ / SMĚR OTVÍRÁNÍ L-P
VIZ. 6100 SPECIFIKACE DVEŘÍ
- 7100

SPECIFIKACE TRUHLÁŘSKÝCH VÝROBKŮ
- 7200

SPECIFIKACE ZÁMEČNICKÝCH KCÍ
- 7300

VÝKRESY SDK KONSTRUKCÍ
- 7900

OSTATNÍ VÝROBKY
- 8000

DETAILY

POZNÁMKY

1.

V MÍSTNOSTI DOJDE K VYPUŠTĚNÍ SYSTÉMU OTOPNÉ SOUSTAVY A DEMONTÁŽI RADIÁTORŮ, PO PROVEDENÍ OMITEK DOJDE KE ZPĚTNÉ MONTÁŽI RADIÁTORŮ, NAPUŠTĚNÍ SYSTÉMU A TLAK. ZKOUŠE. LITONOVÁ OTOPNÁ TĚLESA VČETNĚ POTRUBÍ BUDOU OPATŘENA NOVÝM NÁTĚREM.
2.

KONCOVÉ PRVKY ELEKTROINSTALACE BUDOU ZKOMPLETOVÁNY AŽ PO OSAZENÍ ATYPICKÉHO MOBILIÁŘE (ŠKOLNÍ LAVICE, OBKLAD STĚN)
3.

NOVÁ SOKLOVÁ SYSTÉMOVÁ LIŠTA, HLINÍK 80x10mm, VIZ. D.1.1.B.5100. SKLADBY PODLAH. LIŠTA BUDE OSAZENA AŽ PO INSTALACI DŘEVĚNÉHO OBLOŽENÍ A VESTAVNÉHO NÁBYTKU. LIŠTOU BUDE ZAČISTĚN DOLNÍ OKRAJ OBLOŽENÍ STĚNY. V ROZÍCH MÍSTNOSTÍ, NA NADPRAŽÍ DVEŘÍ A OKEN BUDOU POUŽITY ROHOVÉ PODOMÍTKOVÉ LIŠTY.
4.

PŘECHODOVÁ NEREZOVÁ LIŠTA NA ROZHRANÍ DUBOVÉHO PRAHU DVEŘÍ A TERAZZA NA CHODBĚ..
- Na výkresech jsou vypracovány základní úpravy stavebních konstrukcí, ostatní úpravy jsou zaznamenány v projektové dokumentaci profesí.
- Výšky stavebních otvorů a parapetů jsou udávány od čisté podlahy.
- Plochy místností jsou počítány jako čistá podlahová plocha mezi svislými dělicími konstrukcemi.
- Dodavatel je povinen provést kontrolu věcné správnosti dokumentace, veškerých konstrukcí a prvků, včetně projektů profesí a provést kontrolu v souladu s ČSN. V případě nesouladu či pochybností o jakékoliv části je dodavatel povinen neprodleně upozornit investora a projektanta.

LEGENDA MATERIÁLŮ

- STÁVAJÍCÍ KONSTRUKCE BEZ ROZLIŠENÍ
- NOVÉ KONSTRUKCE BEZ ROZLIŠENÍ
- SDK podhled 12,5mm, plný a děrovaný 8/18mm

OBECNÉ POZNÁMKY

- VŠECHNY ROZMĚRY JE NUTNÉ OVĚŘIT DLE SKUTEČNÉHO STAVU NA STAVBĚ.

- V PŘÍPADĚ NESROVNALOSTI MEZI JEDNOTLIVÝMI ČÁSTMI DOKUMENTACE PLATÍ:

a.

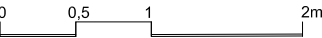
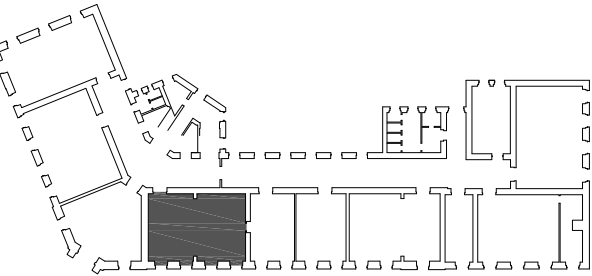
VÝKRESY DETAILNĚJŠÍHO MĚŘÍTKA MAJÍ PŘEDNOST PŘED VÝKRESY MENŠÍHO MĚŘÍTKA

b.

TEXTOVÁ URČENÍ MAJÍ PŘEDNOST PŘED VÝKRESY

- VEŠKERÉ VÝROBKY JSOU POUZE REFERENČNÍ. STANOVUJÍ STANDARD POŽADOVANÝ INVESTOREM A PROJEKTANTEM.

- PRO PLNĚNÍ VEŘEJNÉ ZAKÁZKY SE PŘIPOUŠTÍ POUŽITÍ KVALITATIVNĚ A TECHNICKY OBDOBŇÝCH ŘEŠENÍ!



NÁZEV AKCE:

Obchodní akademie Chrudim -
rekonstrukce učeben IT a přírodovědných předmětů

MÍSTO STAVBY:

Obchodní akademie Chrudim, Tyršovo nám. 250, 537 01 Chrudim

INVESTOR:

Obchodní akademie Chrudim
Tyršovo nám. 250, 537 01 Chrudim
Zastoupený: Ing. Zdeňka Vichrová
tel.: +420 469 660 374
email: oa@chrudim.cz

ZPRACOVATEL ČÁSTI:

Ing. arch. Jan Heller, ČKA 4261
Zelená 400/6, 500 04 Hradec Králové
tel.: +420 724 590 067
e-mail: info@heller-architekti.cz

STUPEŇ:

DPS
Dokumentace pro provedení stavby

ČÁST:

D.1.1. ARCHITEKTONICKO STAVEBNÍ ŘEŠENÍ

VÝKRES:

ŘEZ AA, BB - učebna č. 105 výpočetní technika
navrhovaný stav

VYPRACOVAL:
Ing. arch. Jan Heller

ČÍSLO VÝKRESU:

MĚŘÍTKO:

1:50

DATUM:

02/2017

201.2

RAZÍTKO A PODPIS:

PARÉ: